



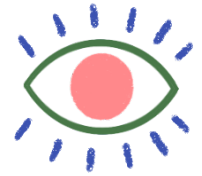
Practical solutions for equity, diversity and inclusion

HRx Data Privacy and Security Charter

HRx Charte de Confidentialité et de Sécurité des Données

2023





The Purpose of this Charter

HRx considers privacy and the protection of your data a top priority. To ensure you feel secure when completing the EDI Insights Survey, we are vigilant about the protection of information and adhere to legal provisions.

The following outlines how the information received from the EDI Insights Survey at your organization will be stored and protected, as well as the circumstances and format under which it will be shared.

About HRx Technology Inc.

HRx is a Canadian consulting firm that helps build stronger, more inclusive organizations. Through our practical, data-driven solutions, we help clients embed equity, diversity and inclusion in their workplace and the products and services they deliver.

HRx is Canada's leading provider of practical solutions for equity, diversity and inclusion and is a trusted partner to companies across North America. Our team brings a uniquely diverse set of skills and experience including IT, Data Science, HR, Business and Diversity professionals to deliver impartial third-party expertise.

Through our comprehensive suite of consulting services, interactive workshops and data analytics programs we help organizations drive systematic and behavioural change.

Where will the data be physically located?

The data is stored on HRx local stations in Vancouver, Canada. Stations are firewalled and regularly updated with the latest security patches.

How is the data kept secure and confidential?

The data provided by employees is protected and encrypted at all times. No one from the client organization "the client" will be able to see/identify how a person responds to the questions. Data is processed by HRx in aggregate so no individual response can be identified.

For the security of data stored, the data is always encrypted using a hardware-accelerated AES engine built into our hardware. This encryption is performed with 256-bit keys tied to a unique identifier. HRx complies with internal data security policies that are reviewed and updated periodically and follows data security best practices to ensure data is secure.

Throughout this agreement, HRx will keep all personal information confidential and secure.



How are reports to my organization generated?

Standard reports from the EDI Insights Survey that show response rates are generated by HRx and do not require or allow anyone from “the client” to view the data or individual responses.

After conducting the EDI Insights Survey, HRx will develop an insights report that focuses on analyzing significant trends from the data. The insights report is a one-time written report prepared by HRx as part of the product offering and includes further analysis on the aggregated data.

Can individuals from my organization see my responses?

No. At no time, will anyone from “the client” see how an individual responds to a question. The data is collected, analyzed and aggregated by HRx as a third party vendor. Your organization will only be provided the data in aggregate format.

How is data reported to ensure confidentiality?

HRx will only provide data to “the client” in aggregate so the responses are anonymous (i.e. no individual will be identified in the report).

To ensure the protection of your response, HRx establishes a baseline for analyzing aggregate data. For organizations with fewer than 500 respondents, a minimum of five users (sample size) from a specific group will be required for data to be reported. If the sample size is fewer than five users, the data will not be disclosed. This threshold increases to a sample size of ten for organizations with 500 or more respondents.

What happens to the data at the end of the agreement with HRx?

While the agreement is in place between HRx and “the client”, the data belongs to “the client” who has the ability, at any time, to access aggregate reports developed by HRx.

When the contract with HRx ends, “the client” will no longer be able to access aggregate data and the entire data file (all users’ data) will be immediately purged from HRx stations.

If you have any questions, please contact : support@hrx.tech



L'Objectif de cette Charte

HRx considère la confidentialité et la protection de vos données comme une priorité absolue. Pour que vous vous sentiez en sécurité en répondant à l'enquête EDI Insights, nous faisons preuve de la plus grande vigilance en ce qui concerne à la protection des données et nous nous conformons par ailleurs aux dispositions légales.

Ce qui suit décrit comment les informations collectées lors de l'enquête EDI Insights seront conservées et protégées au sein de votre organisation, ainsi que les circonstances et le format dans lesquels elles seront partagées.

À propos de HRx Technology Inc.

HRx est une firme de conseil canadienne qui aide les entreprises et autres organisations à devenir plus fortes et plus inclusives. Grâce à nos solutions pratiques, basées sur des données, nous aidons nos clients à intégrer l'équité, la diversité et l'inclusion dans leur environnement de travail tout comme dans les produits et services qu'ils offrent.

HRx est le principal prestataire canadien de solutions pratiques en matière d'équité, de diversité et d'inclusion et est un partenaire de confiance pour de nombreuses entreprises situées en Amérique du Nord. Notre équipe est composée de talents possédant un savoir et une expérience uniques, dans des domaines aussi diversifiés que l'informatique, la science des données, les ressources humaines, les affaires et la diversité, capables ainsi de vous apporter une expertise externe impartiale.

Grâce à notre offre complète de services de conseil, d'ateliers interactifs et d'analyse des données, nous aidons les organisations à opérer des changements à la fois structurels et comportementaux.

A quel endroit les données seront-elles physiquement stockées ?

Les données sont stockées sur le serveur d'un centre de données sécurisé situé en Ontario, au Canada. Les serveurs sont protégés par un pare-feu et sont régulièrement mis à jour avec les derniers correctifs de sécurité.

Qu'est-ce qui garantit la sécurisation et la confidentialité des données ?

Les données fournies par les employés sont protégées et cryptées à tout moment. Aucune personne au sein de l'organisation qui nous mandate « Le Client » ne pourra avoir accès à / identifier les réponses d'une autre personne. Les données sont traitées par HRx de manière agrégée, de sorte qu'aucune réponse individuelle ne sera identifiable.

En ce qui concerne la sécurité des données stockées, celles-ci sont toujours cryptées, en transit et au repos. Le protocole de sécurité des données de HRx utilise une clé de données unique de 256 bits AES GCM pour chaque fichier, verrouillée par une clé RSA de 2048 bits. Cela permet de garantir que les données cryptées stockées sont impossibles à consulter, même dans le cas où les serveurs eux-mêmes seraient compromis. En vertu de cet accord, HRx gardera toutes les données personnelles confidentielles et sécurisées.



Comment sont générés les rapports destinés à mon organisation ?

Les rapports standard de l'enquête EDI Insights indiquant le taux de réponse sont générés par HRx. Ils ne nécessitent pas et ne permettent pas à quiconque de l'ITABC de visualiser les données ou les réponses individuelles.

A la suite de l'enquête EDI Insights, HRx élaborera un rapport détaillé qui portera sur l'analyse des principales tendances observées à partir des données. Le rapport d'analyse consiste en un seul rapport écrit, préparé par HRx dans le cadre de son offre de services, qui comprend une analyse plus approfondie des données agrégées.

Les personnes de mon organisation peuvent-elles voir mes réponses ?

Non. À aucun moment, une personne travaillant chez « Le Client » ne pourra voir les réponses d'une autre personne de son organisation. Les données sont collectées, analysées et agrégées par HRx en tant que prestataire tiers. Votre organisation ne recevra les données que sous forme agrégée.

Comment les données sont-elles retranscrites pour garantir la confidentialité ?

HRx ne fournira des données au « Client » que sous forme agrégée, de sorte que les réponses individuelles sont entièrement anonymes (c'est-à-dire qu'aucun individu ne sera identifié dans le rapport).

Pour garantir la protection de vos réponses, HRx définit un seuil de référence pour l'analyse des données agrégées. Pour les organisations de moins de 500 répondants, un minimum de cinq répondants (taille de l'échantillon) au sein d'un groupe est nécessaire pour que les données soient prises en compte. Si la taille de l'échantillon est inférieure à cinq répondants, les données ne seront pas communiquées. Cette taille d'échantillon est de dix répondants pour les organisations comptant plus de 500 répondants.

Que deviennent les données à la fin du contrat avec HRx ?

Bien que l'accord soit établi entre HRx et « Le Client », la propriété des données relève du « Client », qui a la possibilité, à tout moment, d'accéder aux rapports agrégés fournis par HRx. Lorsque le contrat avec HRx prend fin, « Le Client » ne pourra plus accéder aux données agrégées et le fichier source de données (comprenant les données de tous les utilisateurs) sera immédiatement supprimé des systèmes de HRx.

Si vous avez des questions, n'hésitez pas à nous contacter à : support@hrx.tech